

ОПИСАНИЕ МЕСТОПОЛОЖЕНИЯ ГРАНИЦ

Публичный сервитут с целью строительства линейного объекта «Газопровод среднего давления $P \leq 0,3$ МПа, по адресу: Московская область, городской округ Чехов, СНТ Снежная Долина»

(наименование объекта, местоположение границ которого описано (далее - объект))

Раздел 1

Сведения об объекте

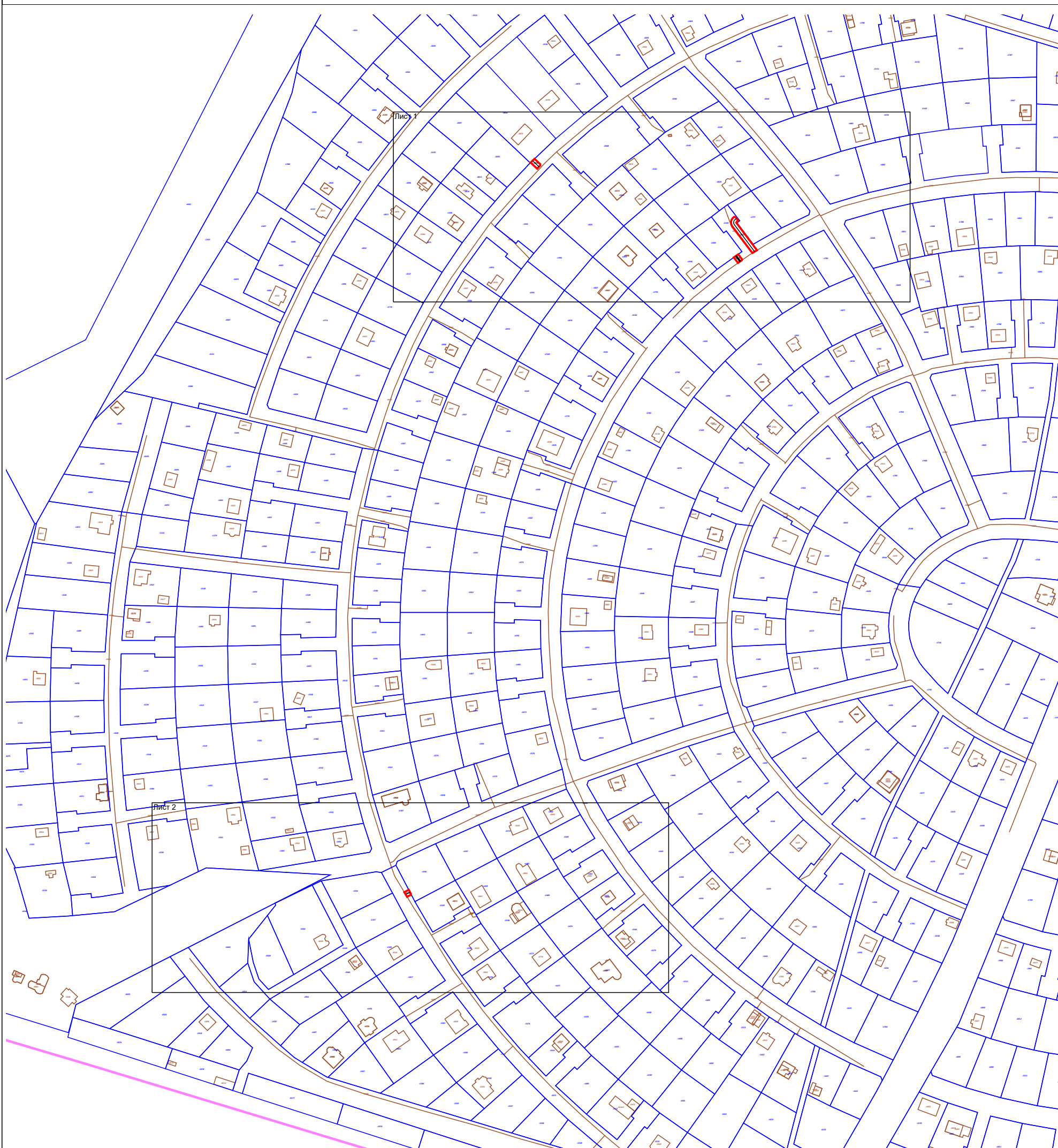
№ п/п	Характеристики объекта	Описание характеристик
1	2	3
1	Местоположение объекта	Московская область, городской округ Чехов, СНТ Снежная Долина
2	Площадь объекта \pm величина погрешности определения площади ($P \pm \Delta P$)	184 м ² \pm 5 м ²
3	Иные характеристики объекта	Вид объекта реестра границ: Зона с особыми условиями использования территории Вид объекта по документу: Публичный сервитут с целью строительства линейного объекта «Газопровод среднего давления $P \leq 0,3$ МПа, по адресу: Московская область, городской округ Чехов, СНТ Снежная Долина» Срок установления 120 месяцев. Владелец публичного сервитута: Акционерное Общество "Мособлгаз". Адрес юридического лица: Московская область, город Одинцово, деревня Раздоры, километр 1-й (Рублёво-Успенского шоссе тер.), дом 1, корпус Б. Электронная почта: info@mosoblgaz.ru

Раздел 2

Сведения о местоположении границ объекта

1. Система координат МСК-50, зона 2					
2. Сведения о характерных точках границ объекта					
Обозначение характерных точек границ	Координаты, м		Метод определения координат характерной точки	Средняя квадратическая погрешность положения характерной точки (Mt), м	Описание обозначения точки на местности (при наличии)
	X	Y			
1	2	3	4	5	6
:ЗУ1					
1	394 989,09	2 193 422,09	Аналитический метод	0,10	—
2	394 986,80	2 193 418,80		0,10	
3	394 990,90	2 193 415,68		0,10	
4	394 993,23	2 193 418,94		0,10	
1	394 989,09	2 193 422,09		0,10	
:ЗУ2					
5	395 021,44	2 193 416,58	Аналитический метод	0,10	—
6	395 018,25	2 193 419,00		0,10	
7	395 017,29	2 193 417,77		0,10	
8	395 016,98	2 193 417,61		0,10	
9	395 016,71	2 193 417,56		0,10	
10	395 016,50	2 193 417,58		0,10	
11	394 996,22	2 193 432,87		0,10	
12	394 994,14	2 193 429,45		0,10	
13	395 014,51	2 193 414,10		0,10	
14	395 015,77	2 193 413,67		0,10	
15	395 017,41	2 193 413,62		0,10	
16	395 018,73	2 193 413,98		0,10	
17	395 020,21	2 193 414,97		0,10	
5	395 021,44	2 193 416,58		0,10	
:ЗУ3					
18	394 518,38	2 193 175,95	Аналитический метод	0,10	—
19	394 516,81	2 193 172,84		0,10	
20	394 520,25	2 193 170,76		0,10	
21	394 521,93	2 193 174,10		0,10	
18	394 518,38	2 193 175,95		0,10	
:ЗУ4					
22	395 059,62	2 193 272,26	Аналитический метод	0,10	—
23	395 056,69	2 193 269,54		0,10	
24	395 061,27	2 193 264,66		0,10	
25	395 064,00	2 193 267,54		0,10	
22	395 059,62	2 193 272,26		0,10	
3. Сведения о характерных точках части (частей) границы объекта					
1	2	3	4	5	6
—	—	—	—	—	—

Раздел 4
План границ объекта



Масштаб 1:3 000

Используемые условные знаки и обозначения:

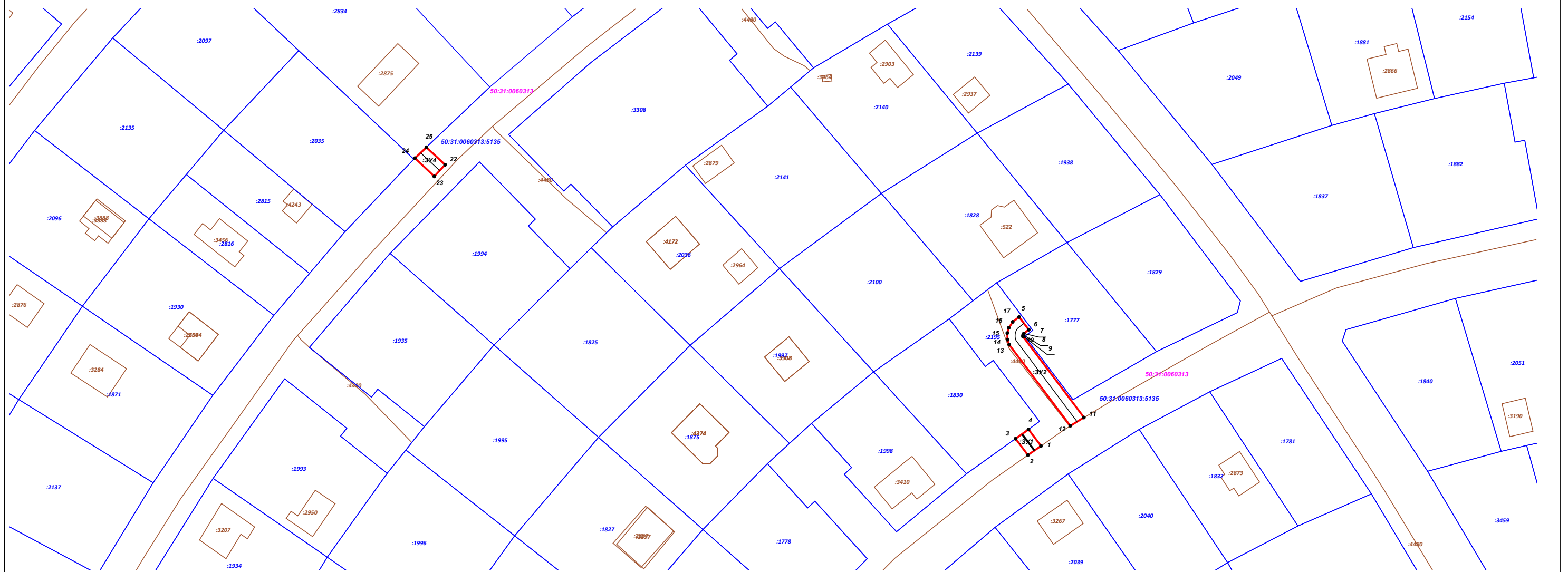
- 7 - характерная точка границы зоны
- - граница зоны
- (red line) - граница зоны
- (grey line) - граница земельного участка по сведениям ЕГРН
- (black line) - граница кадастрового квартала по сведениям ЕГРН

Подпись _____ Дата « 19 » июля 20 24 г.

Место для оттиска печати (при наличии) лица, составившего описание местоположения границ объекта



Раздел 4 План границ объекта



Масштаб 1:1 000

Используемые условные знаки и обозначения:

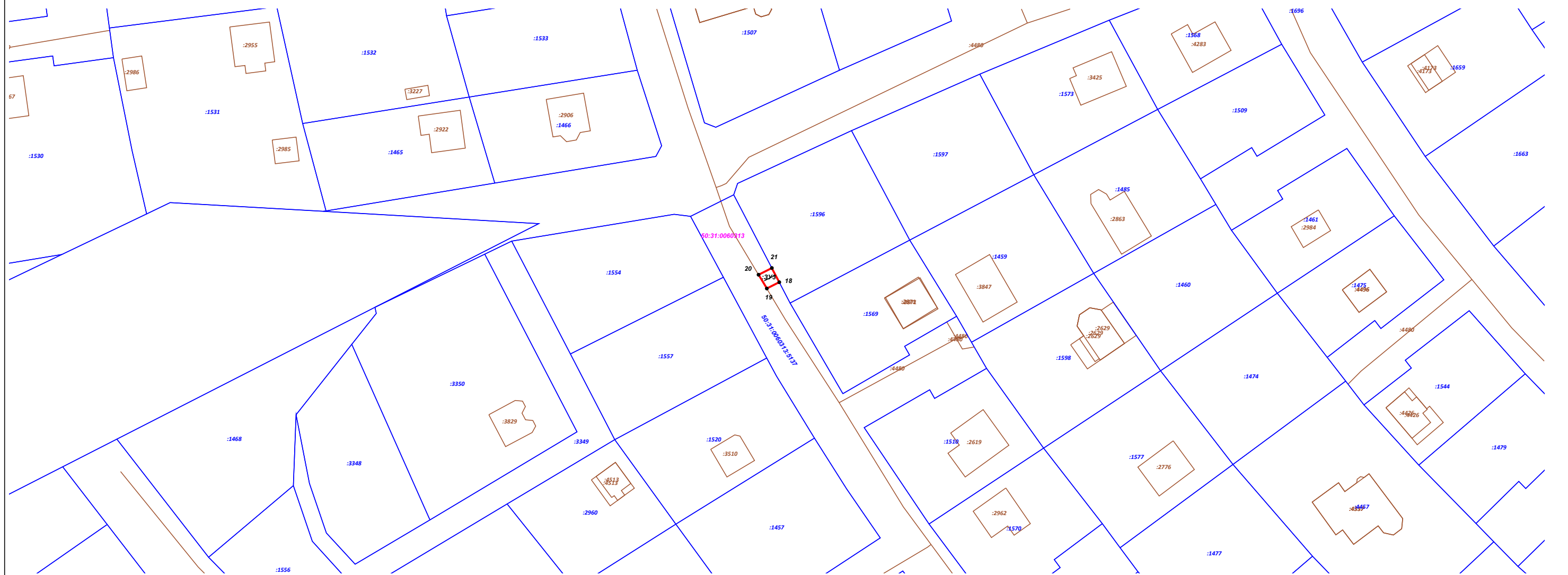
- 7 - характерная точка границы зоны
- - граница зоны
- - контур проектируемого объекта
- - граница земельного участка по сведениям ЕГРН
- 50:21:0050404 - границы и номер кадастрового квартала
- :1019 - границы ОКС сведения о которых содержатся в ЕГРН

Подпись _____ Дата « 19 » июля 20 24 г.

Место для оттиска печати (при наличии) лица, составившего описание местоположения границ объекта









Раздел 4
План границ объекта



Масштаб 1:1 000

Используемые условные знаки и обозначения:

-  7 - характерная точка границы зоны
-  - граница зоны
-  - контур проектируемого объекта
-  - граница земельного участка по сведениям ЕГРН
-  50:21:0050404 - границы и номер кадастрового квартала
-  :1019 - границы ОКС сведения о которых содержатся в ЕГРН

Подпись _____ Дата « 19 » июля 20 24 г.

Место для оттиска печати (при наличии) лица, составившего описание местоположения границ объекта

